

# TITAN LED 400 XL

¿Qué es?...

**Cilindro de iluminación.** Incluye:

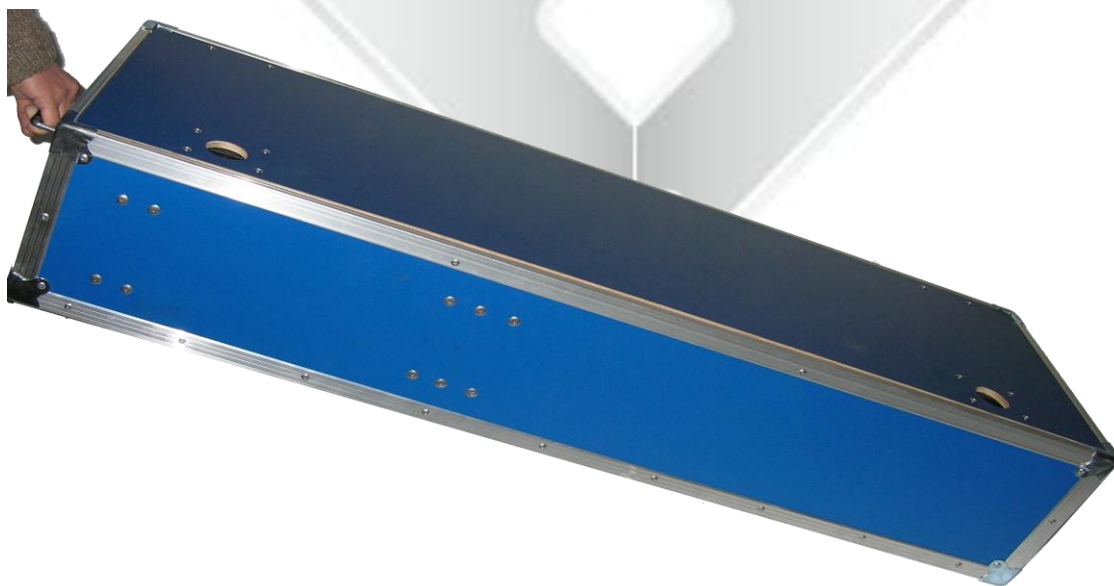
- Gran caja de transporte equipada con ruedas
- Lumaphore Led 400XL
- Cable 10 m con enchufe Schuko moldeado IP44
- Pin diámetro 26 mm
- Trípode modelo EL300
- Kit de arriostramiento 3 m

Las características del cilindro de iluminación son las del Lumaphore Led 400 XL

Muy apreciado por los servicios de mantenimiento industrial y servicios de seguridad

Ventajas...

- Sistema compacto



Características de caja de transporte TITAN

Dimensiones de la caja de tr 140 X 43 X 27 cm

Peso vacío 15,3 Kg

Materiales Paneles de nido de abeja

